

Comment l'utiliser ?

+ Usages extérieurs

- Arrosage du jardin, potager, plantes en pot ...



- Lavage des voitures, vélos, terrasses ...

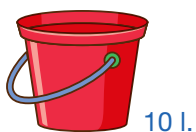
+ Usages intérieurs

- Chasse d'eau

Récente : 3 et 6 l.

Ancienne : entre 12 et 15 l.

- Lavage des sols

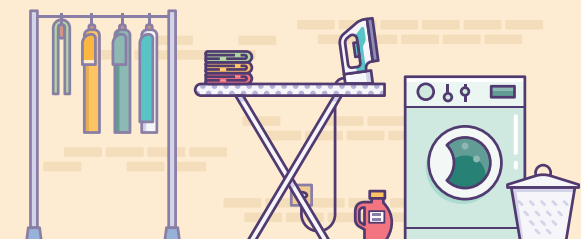


- Lavage du linge

Attention cette utilisation nécessite un traitement de l'eau spécifique.

Récentes : environ 50 l.

Anciennes : entre 50 et 100 l.



Pour une utilisation intelligente

Attendre que les premières restrictions d'usages de l'eau s'imposent (niveau d'alerte) pour utiliser le stock^[6] si la réserve ne permet pas de couvrir l'ensemble des besoins.

Pourquoi le faire ?

+ Pour mon foyer

- Constituer un stock en cas de restrictions des usages de l'eau potable^[6].
- Réduire la facture d'eau (2,24 €/m³ moyenne en 2018 en Lozère).

+ Pour mon territoire

- Limiter les prélèvements et les traitements liés à la production d'eau potable.

+ Note sur les économies d'eau

- La récupération d'eau de pluie doit être considérée comme un complément des équipements (aérateur pour robinets, réducteur de volume de chasse d'eau...) et des comportements économes en eau qui doivent être mis en place en priorité^[2] et^[3].

Pour aller plus loin...

[1] www.infoclimat.fr/

[2] eau-grandsudouest.fr/questions-frequentes?field_type_de_question_target_id=32&page=1

[3] www.quechoisir.org/conseils-economies-d-eau-comment-reduire-sa-consommation-d-eau-au-quotidien-n3435/

[4] www.service-public.fr/particuliers/vosdroits/F31481

[5] Systèmes d'utilisation de l'eau de pluie dans le bâtiment Règles et bonnes pratiques à l'attention des installateurs Ministère de l'écologie, de l'énergie, du développement durable et de la mer ; Ministère de la santé et des sports (2009).

[6] propluvia.developpement-durable.gouv.fr/propluvia-public/voir-carte

Édition 2021



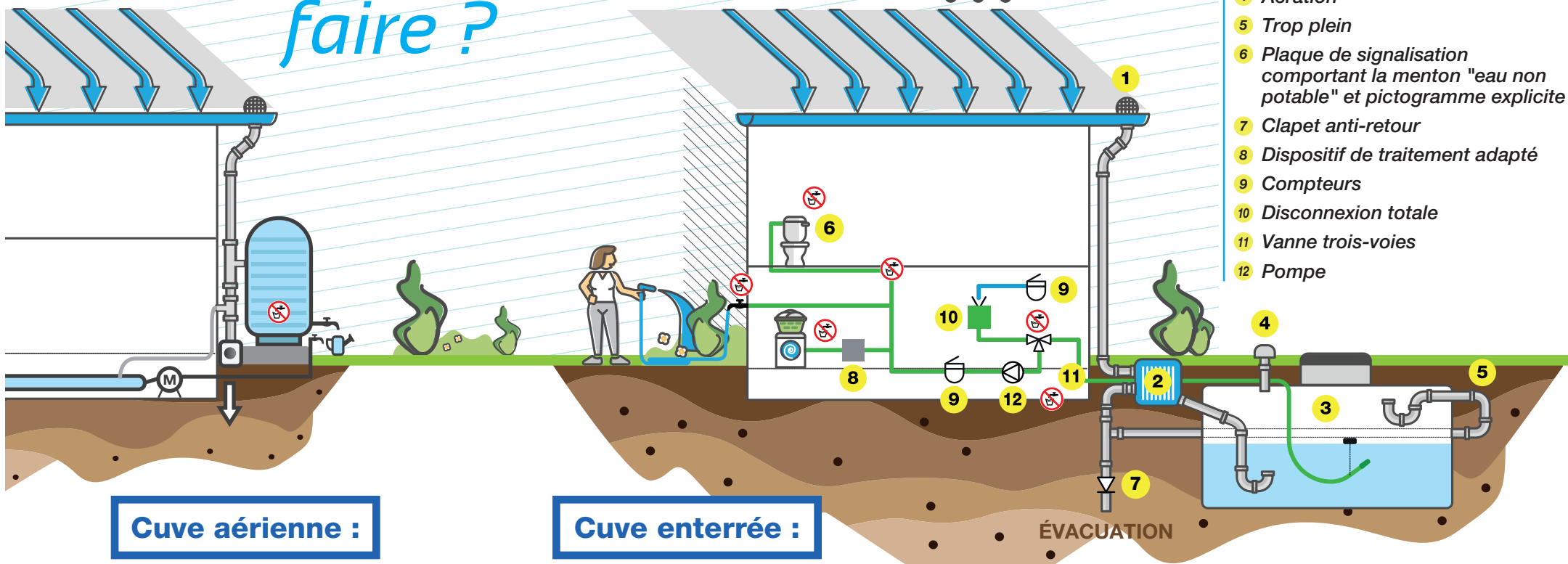
Récupérer et valoriser les eaux de pluie à la maison



www.lozere-energie.fr

Résidence Val Lib, 8 rue de Wunsiedel - 48000 MENDE - BP106
Tél. : 09 78 31 45 20 - contact@lozere-energie.fr

Comment faire ?



Cuve aérienne :

Cuve enterrée :

+ A positionner au pied de la gouttière ou dans le vide sanitaire

+ Volumes et formes très variables

- Cuve rigide : 200 à 1000 l. pour environ 80 à 600 €
- Citerne souple : 3 à 50 m³ pour environ 1000 à 2000 € (le kit avec la pompe)

+ Accessoires utiles

- Collecteur de descente de gouttière avec trop-plein
- Robinet
- Support de cuve surélevé

+ Les cuves doivent être opaques pour éviter le développement des micro-organismes.

+ Quelles dimensions choisir ?

Volume d'eau récupérable par la toiture :

$$V(\text{m}^3/\text{an})$$

=

Surface (m²) x Pluviométrie (mm/an) x 0,8 (marge)

Surface à plat de la toiture

775 mm/an à Mende^[1]

Tient compte des pertes sur la toiture, dans le filtre ...

Besoin en eau hebdomadaire à estimer au cas par cas en fonction des habitudes et des équipements (voir Comment l'utiliser & ^[2]). Il est conseillé de prévoir un mois d'autonomie minimum^[5].

+ L'installation est soumise à plusieurs normes ^[4-5], il est conseillé de la faire réaliser par un professionnel.

+ Une déclaration en Mairie est nécessaire pour les habitations raccordées au réseau d'assainissement